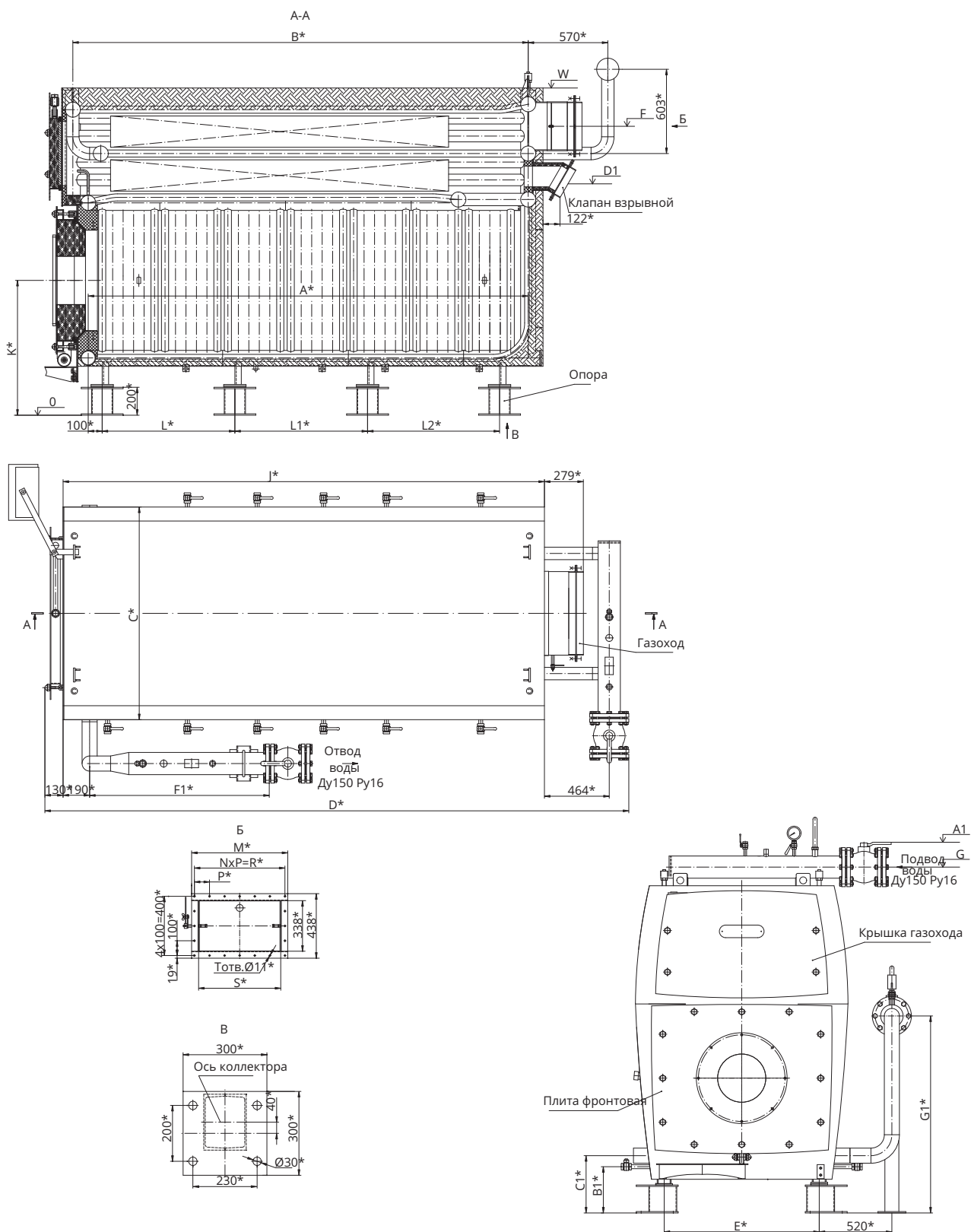


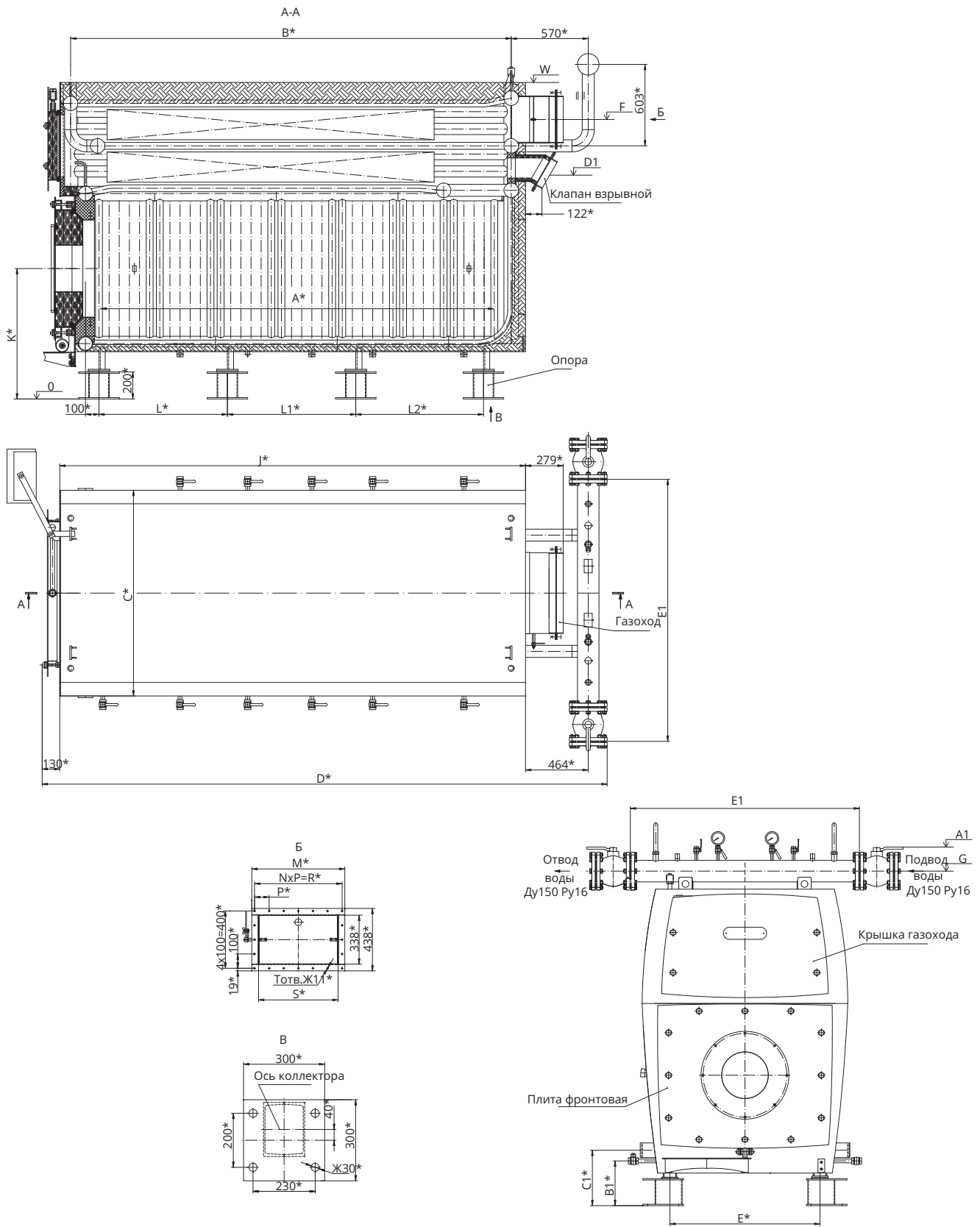
ОБЩИЙ ВИД И РАЗМЕРЫ СМОЛЕНСК-1; -2; -3 для 70/95°C



Размеры в мм.

	A	B	C	D	E	F	G	L	L1	L2	K	M	N	P	R	S	T	J	W	A1	B1	C1	D1	F1	G1
КВ-ГМ-1,16-95Н "Смоленск-1"	2475	2585	1322	3423	950	1958	2366	1125	1145	-	935	528	4	122	488	428	16	2770	2232	2545	295	460	1546	1260	1160
КВ-ГМ-2,32-95Н "Смоленск-2"	3150	3260	1522	4195	1110	2068	2476	1400	1445	-	965	688	6	108	648	588	20	3446	2342	2655	331	410	1656	1286	1410
КВ-ГМ-3,48-95Н "Смоленск-3"	3825	3935	1842	4773	1430	2438	2846	1250	1120	1250	1175	688	6	108	648	588	20	4120	2712	3025	295	460	2026	1286	1410

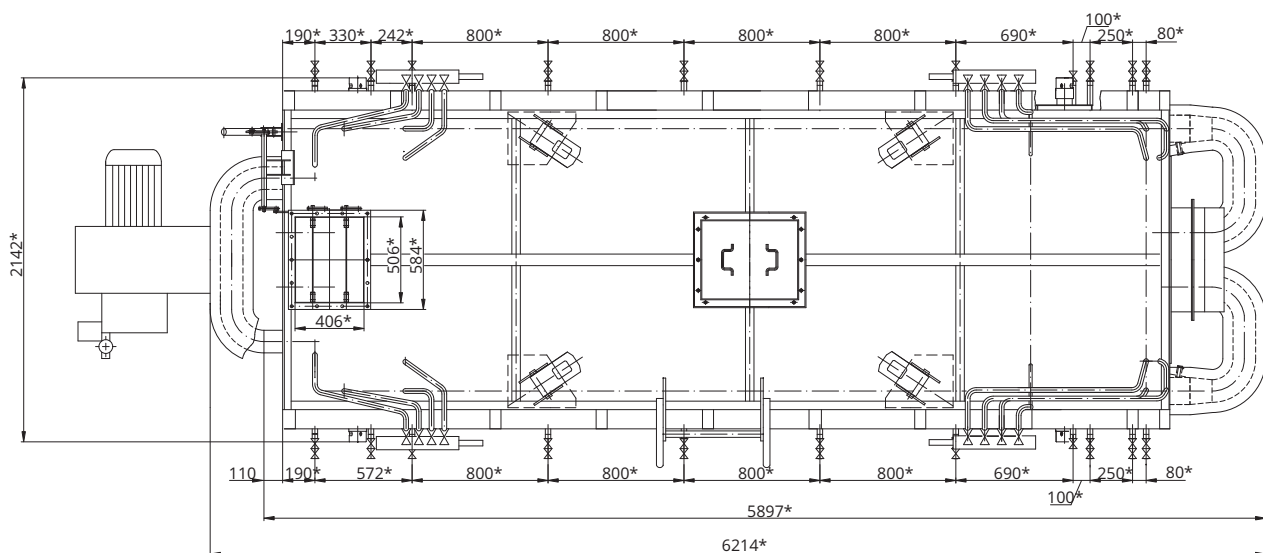
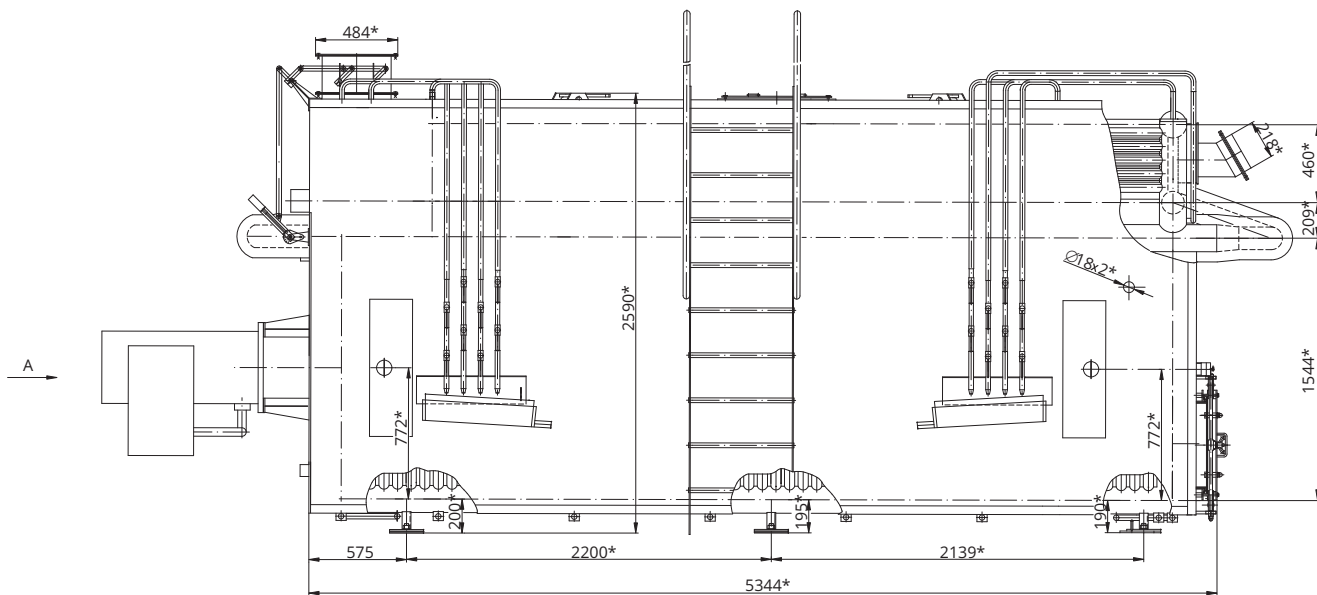
ОБЩИЙ ВИД И РАЗМЕРЫ СМОЛЕНСК-1; -2; -3 для 70/115⁰С



Размеры в мм.

	A	B	C	D	E	F	G	L	L1	L2	K	M	N	P	R	S	T	J	W	A1	B1	C1	D1	E1
КВ-ГМ-1,16-115Н "Смоленск-1"	2475	2585	1322	3423	950	1958	2366	1125	1145	-	935	528	4	122	488	428	16	2770	2232	2545	295	460	1546	1412
КВ-ГМ-2,32-115Н "Смоленск-2"	2925	3260	1522	4195	1110	2068	2476	1400	1445	-	965	688	6	108	648	588	20	3446	2342	2655	331	410	1656	2260
КВ-ГМ-3,48-115Н "Смоленск-3"	3825	3935	1842	4773	1430	2438	2846	1250	1120	1250	1175	688	6	108	648	588	20	4120	2712	3025	295	460	2026	2260

ОБЩИЙ ВИД И РАЗМЕРЫ СМОЛЕНСК-4



КВ-ГМ-4,65-150Н

КВ-ГМ-4,65-115Н

